

# A B C

tekst og musik:  
Hella Hansen-Olizeg

(kapodaster 3:) D G A A7 D G A  
gruppe 1



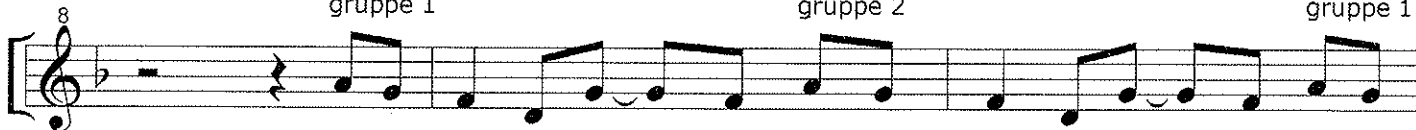
1. A B C Jeg har en i - dé! A B C  
2. A B C Kig en - gang og sé! A B C  
3. A B C Jeg har en i - dé! A B C

D G A A7 D G  
gruppe 2



A B C Ich hab 'ne I - dee! A B C  
A B C Guck mal, was ich seh! A B C  
A B C Ich hab 'ne I - dee! A B C

A D G D A  
gruppe 1 gruppe 2 gruppe 1



Kom vi syn - ger sam - men! Komm, wir singen zu - sam - men! Kom vi  
Der er en pro - fes - sor! Da ist ein Pro - fes - sor! Der er  
Kom vi ta'r på rej - se! Komm, wir gehn auf Rei - sen! Kom vi

D G D A  
gruppe 2



syn - ger sam - men! Komm, wir singen zu - sam - men!  
en pro - fes - sor! Da ist ein Pro - fes - sor!  
ta'r på rej - se! Komm, wir gehn auf Rei - sen!

D G A G D  
alle



Det er en god i - dé! Wir sin - gen A B C!  
Kig en gang og sé! Pro - fes - sor A B C!  
Det er en god i - dé! Pro - fes - sor A B C!

16 D G A A7 D G A  
 gruppe 1  
 4. A B C Jeg vi - ser dig mit land! A B C

20 D G A A7 D G  
 gruppe 2  
 A B C Ich zei - ge dir mein Land! A B C

23 A D G D A gruppe 1 gruppe 2 gruppe 1  
 Vi er sprog - for - skere! Wir sind Sprach - for - scher! Vi er

26 D G D A gruppe 2  
 sprog - for - skere! Wir sind Sprach - for - scher!

28 D G A G D G alle  
 Das ist un - ser Land! Vo - res græn - se - land!

31 A G D G A G D  
 Vo - res græn - se - land! Vo - res græn - se - land! A B C!

All rights reserved by:  
 Hella Hansen-Olizeg

# A B C

tekst og musik:  
Hella Hansen-Olizeg  
piano-arr.:  
Renate Olizeg

Klavier

1

The piano introduction consists of two systems. The first system has a treble clef staff with a whole rest and a bass clef staff with a whole note chord. The second system has a treble clef staff with a whole note chord and a bass clef staff with a whole note chord. The key signature is one flat (B-flat) and the time signature is common time (C).

5 gruppe 1

1. A B C Jeg har en i - dé! A B C  
2. A B C Kig en - gang og sé! A B C  
3. A B C Jeg har en i - dé! A B C

5

The first group of three vocal parts (1, 2, and 3) is shown with their respective lyrics and chord letters (A, B, C). The piano accompaniment continues with the same chordal structure as the introduction, with a treble clef staff and a bass clef staff. The key signature is one flat and the time signature is common time.

9 gruppe 2 gruppe 1

A B C Ich hab 'ne I - dee! A B C Kom vi  
A B C Guck mal, was ich seh! A B C Der er  
A B C Ich hab 'ne I - dee! A B C Kom vi

9

The second group of three vocal parts (A, B, and C) is shown with their respective lyrics and chord letters. The piano accompaniment continues with the same chordal structure. The key signature is one flat and the time signature is common time.

13 gruppe 2 gruppe 1 gruppe 2

syn-ger sam - men! Komm, wir    singen zu-sam - men! Kom vi    syn-ger sam - men! Komm, wir  
 en pro-fes - sor! Da ist    ein Pro-fes - sor! Der er    en pro-fes - sor! Da ist  
 ta'r på rej - se! Komm, wir    gehn auf Rei - sen! Kom vi    ta'r på rej - se! Komm, wir

16 alle

singen zu - sam - men!    Det er en god i - dé!    Wir sin-gen A B C!  
 ein Pro-fes - sor!    Kig en gang og sé!    Pro-fes-sor A B C!  
 gehn auf Rei - sen!    Det er en god i - dé!    Pro-fes-sor A B C!

19 gruppe 1

4. A B C

22 gruppe 2

Jeg vi-ser dig mit land! A B C A B C

26 gruppe 1

Ich zei-ge dir mein Land! A B C Vi er

29 gruppe 2 gruppe 1 gruppe 2

sprog - for - skere! Wir sind Sprach - for - scher! Vi er sprog - for - skere! Wir sind

32 alle

Sprach - for - scher! Das ist un - ser Land! Vo - res græn - se - land!

35

Vo - res græn - se - land!

38

Vo - res græn - se - land! A B C!

All rights reserved by:  
Hella Hansen-Olizeg